

# PRINZ

## Anlagen- und Gerätebau



**Rohrpost**

**Lufttechnik**

**zentrale Sauganlagen**

Günter Prinz Dipl. Ing. (FH) Am Kühwasen 4 DE 91443 Scheinfeld  
Tel: +49 9162/1846 Fax: +49 9162/6925 E-mail: [info@prinz-anlagenbau.de](mailto:info@prinz-anlagenbau.de)

<https://www.prinz-anlagenbau.de>

## Moderne Absaug-, und Staubsauganlagen für alle Anwendungen

professionelle Planung und fachgerechte Ausführung. Alles aus einer Hand.

Gewerbliche und Industrielle Anwendungen: Reinraum, Pharmazie, Automotive und Elektronik Produktion, oder für Grobschmutz in Mischwerk, Gießerei, Filter Asche, Klärwerk, ÖPNV.



Sie möchten etwas Absaugen (Flächen, Maschinen) oder Arbeitsplatzreinigung bis zum Reinraum?

### Absaugung? Fragen Sie uns!

Saugzentralen mit SPS Steuerung, automatische Leerung, automatische Filterreinigung, Anschaltung von automatisierten Saugstellen an Maschinen.

Saugzentrale außerhalb der Produktionsbereiche, Abluft ins Freie, so kann ein starker Verdichter eingesetzt werden.

Kein Lärm und kein Abfall am Ort der Produktion, große Pufferkapazität der Saugzentrale.

Filter mit Klasse HEPA 13 und HEPA 14 sind problemlos, auch Aktivkohle und Wasserfilter.

## PUZER Pro Saugzentrale

Unser Standardprodukt; langlebig, zuverlässig, robust auch im 24h Betrieb.  
Kann mit Schalldämmung direkt im Produktionsbereich aufgestellt werden.

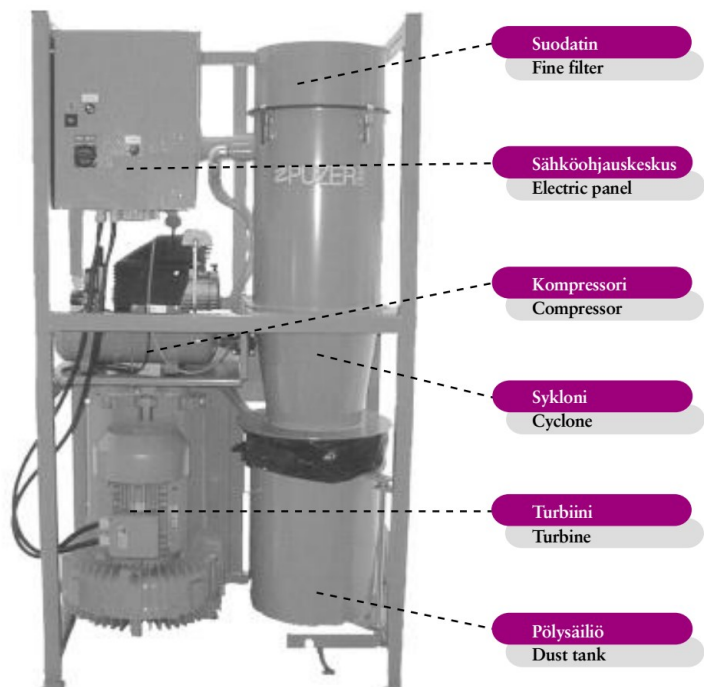
Staubsaugerzentrale PUZER Pro hier im Schalldämmschrank (Rittal)



Stabile  
Rahmenkonstruktion

### Ausführungen PUZER Pro Zentrale:

- 4kW bis 12,5kW
- -330mbar
- Bis 1000m<sup>3</sup>/h



Mitat / Measures  
1130x700x1990  
(LxSxK/WxDxH)

# PRINZ Anlagen- und Gerätebau

Rohrpost - Lufttechnik - zentrale Sauganlagen

Varianten der Saugdosen / Saugstellen, auch Saugstellen in Ex Ausführung

Saugdose Lebensmittelverarb. Ex.



Industrie Saugdose für Grobschmutz

Reinraum Saugdose in Mediensäule

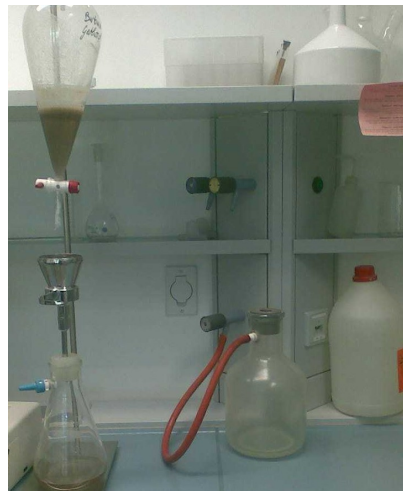


Saugdose Labor

Reinraum Bodendose



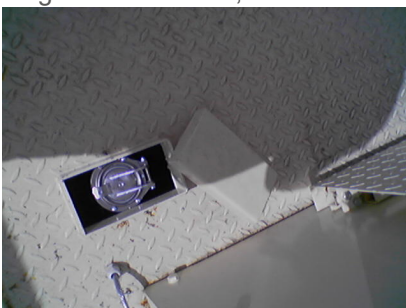
Saugstelle im Boden, Mischwerk



Automotive Arbeitsplatz

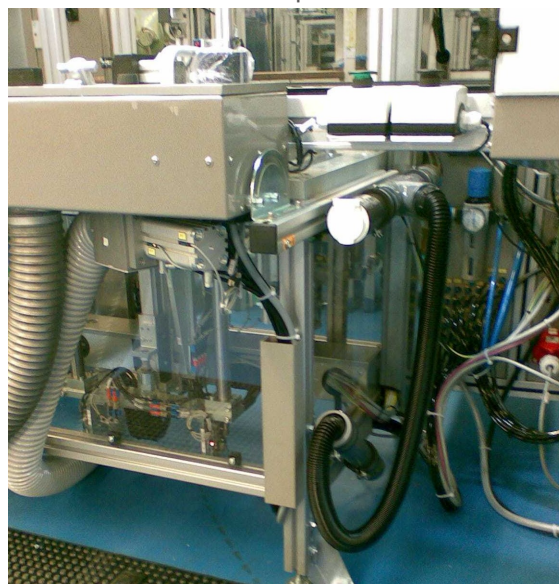


Ex Dose und Stahlrohr



Für jede Anwendung die passende Ausführung:

- Reinraum
- Grobschmutz
- Produktion
- Ex Schutz, ATEX



## Verrohrung

Mögliche Verrohrung bei Staubsauger oder Hochvakuum Absauganlagen:

- **PVC-U Industrierohr** in Durchmessern von 40 – 160mm  
Dickwandig bis 4mm, säurebeständig, robust gegen Stäube, transparent möglich



Vorteile PVC: Kann Vakuum- und Druckbeständig geklebt werden, viele Durchmesser und Komponenten verfügbar, Übergänge zu Zoll Rohren, Schlauchanschlüsse usw.

Ideal für: Staubsauganlagen bei normalem Umfeld mit normaler Nutzung

- **Stahlrohr verzinkt** in Durchmessern von 40 – 104mm  
Wandung 1,5 – 2mm, hitzebeständig, robust gegen Stäube, teils auch Granulate  
Ideal für: Staubsauganlagen auch außen, mit erhöhtem Schmutzanteil im Förderstrom



Vorteile Stahlrohr: preisgünstig und robust,

Ideal bei: erhöhten Anforderungen an Temperaturbeständigkeit und Grobschmutz

- **Edelstahlrohr** in Durchmessern von 40 – 110mm  
Wandung 1,5 – 2mm, hitzebeständig, rostfrei, robust gegen Stäube und Granulate  
Ideal für: Außenverlegung, Reinraumbereiche, alle Schmutzbelastungen



Vorteile Edelstahl: rostfrei, auch für aussen, zäh gegen Abrieb  
Standardmaterial 1.4301,

Ideal bei: hohen Anforderungen an Temperaturbeständigkeit, Grobschmutz, rostfrei, reinraumtauglich, diverse Bogendurchmesser verfügbar,

- **Spezial Granulatförderrohr** in Durchmessern von 40 – 76mm  
Abzweige und Bögen gehärtet und vergütet, robust gegen Granulate und Grobteile  
Bögen mit größerem Radius, Abzweige mit spitzem Winkel und Prallfläche,  
Ideal für: alle Schmutzbelastungen, auch grobe, in allen Bereichen.



Vorteile: diverse Abmessungen verfügbar, sehr robust gegen Granulate  
Ideal bei: hohen Anforderungen an Temperaturbeständigkeit, Grobschmutz, rostfrei, reinraumtauglich, diverse Bogendurchmesser verfügbar.

- **Glasrohr aus Borsilikatglas** in 50 und 60mm  
Extrem beständig gegen Hitze, Granulat, Ablagerungen von Stäuben,  
kann mit Edelstahlrohr und Granulatförderrohr kombiniert werden



Vorteile: kaum Anhaftungen auch bei feuchtem Staub, extrem robust gegen Granulate  
Ideal bei: sehr hohen Anforderungen an Temperaturbeständigkeit, Beständigkeit gegen Abrieb durch Granulate, reinraumtauglich

Verbinder und Schellen in diversen Ausführungen:



Temperaturbeständig, leitfähig, säurefest, rostfrei usw..

Anlagenvarianten, Saugzentralen angepasst an Anwendung:

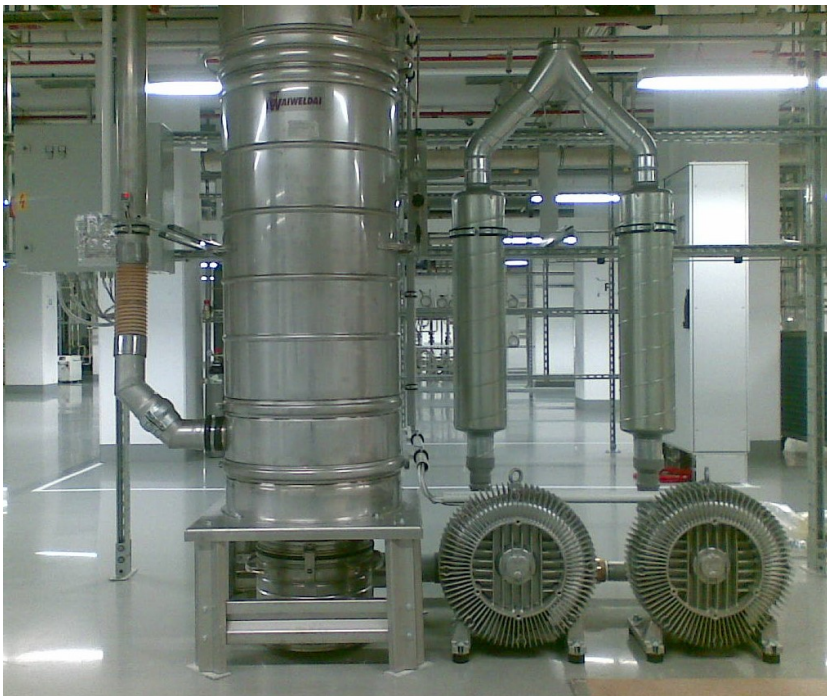
Saugzentrale Doppel Verdichter 2x 12,5kW / FU mit Regelung



Abscheider Mischwerk



Edelstahl Abscheider Doppel Verdichter 2x 12,5kW / FU  
Anlage für Reinraum



Grobschmutz Container



.. und viele mehr

- Filterflächen bis 40m<sup>2</sup>
- Luftmenge bis 5000m<sup>3</sup>/h
- Saugmotore bis 2x25kW